

Workshop: Wondzorgprotocol maken

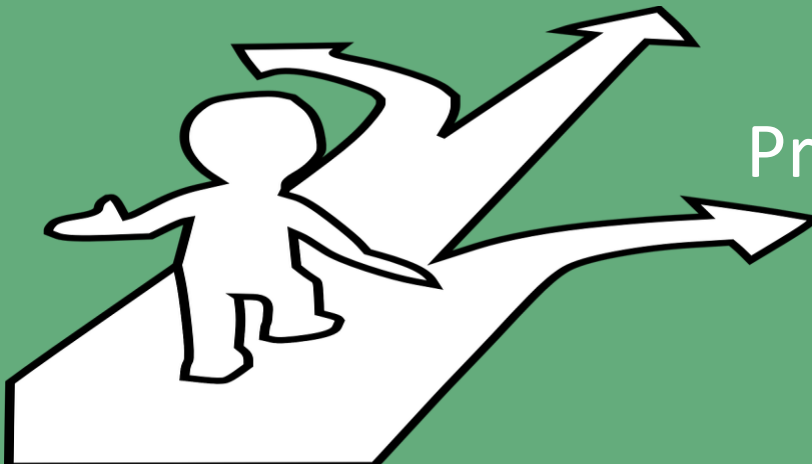
Nele Callaerts
Wondzorgverpleegkundige
Center for complex wound care
MHKA
Wondzorg.net



Protocol

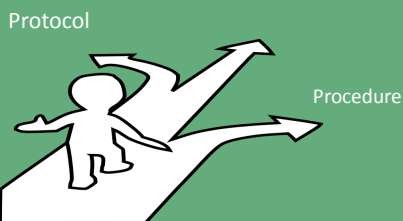
Richtlijnen

Procedure



Richtlijnen

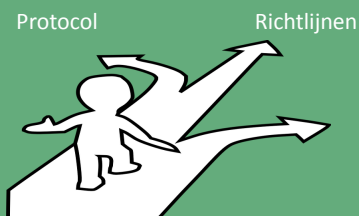
Een richtlijn is document met aanbevelingen om zorgprofessionals te ondersteunen bij het kiezen van de beste zorg. Opgesteld op basis van “evidence based practice” en door en voor zorgprofessionals.



Procedure

Of stappenplan. Een procedure is een reeks instructies die in een bepaalde volgorde moet worden uitgevoerd.

Voorbeeld: de reeks handelingen die je moet uitvoeren vanaf het moment dat je instapt in een auto tot en met het moment dat je ermee wegrijdt, zou je een procedure kunnen noemen.



Protocol

Protocollen bevatten aanbevelingen voor het handelen op basis van Evidence based richtlijnen, klinische paden. Een protocol is een praktische vertaling van een richtlijn. Vaak in de vorm van een instructie over hoe je een bepaalde handeling moet uitvoeren of welke stappen je moet doorlopen in een bepaalde situatie. Vaak kiezen organisaties ervoor om zelf protocollen te ontwikkelen die heel specifiek aansluiten bij hun eigen setting.



Nut van een protocol?

Duidelijkheid

Hoe taak uitvoeren

Wie verantwoordelijk

Kwaliteit

Kwaliteitseisen

Kwaliteit voor patiënt

Coördinatie en afstemming

Geen dubbel werk

Ieder zijn verantwoordelijkheid

Veiligheid

Voorschriften rond veilig werken



Praktisch

Wat hebben we nodig voor een wondzorg protocol?

- Literatuur: exsudaat management, infectie,
- Productinformatie
- Formularium ziekenhuisapotheek
- TIME-evaluatie tool



Praktisch

Hoe de literatuur en informatie vertalen naar een werkbaar protocol?

Welke onderdelen moet
het protocol bevatten?



Praktisch

Hoe de literatuur en informatie vertalen naar een werkbaar protocol?

Welke onderdelen moet het protocol bevatten?

1. Helende en niet helende wonden => contaminatie, kolonisatie, kritische kolonisatie en infectie
2. Exsudaat => droog, vochtig, nat
3. Wondzorg => reinigen, debrideren
4. Wondranden
5. Wondomgeving
6. Wonde => zalf, actief verband, primaire en secundaire laag, fixatie
7. Opmerkingen



Praktisch

Hoe de literatuur en informatie vertalen naar een werkbaar protocol?

Lay-out?



Praktisch

Hoe de literatuur en informatie vertalen naar een werkbaar protocol?

Lay-out?

- Overzichtelijk
- Eenvoudig te gebruiken
- Gestructureerd



Helende wonden Contaminatie Kolonisatie	Exsudaat	Reinigen, opkuisen, ontsmetting	Debridement	Wondrand	Wonde Primaire laag	Secundaire laag	Fixatie	Huidzorg	Opmerkingen
	Droog								
	Vochtig								
	Nat								

Praktisch

Formularium

1. *Antiseptica*: PVPI-zeep/gel, chloorhexidine zeep
2. *Reinigers*: wound cleanser, NaCl 0,9%, water, zeep
3. *Zalven*: honingzalf, hydrogel, PVPI-gel, collagenase, ozonzalf, antibiotisch, zalven, cortisonecrème, niet gearfumeerde hydraterende crème, barrière crème/spray/swab
4. *Actieve verbanden*: zilverfoam, zilververband, gelling fiber met zilver, alginaat, hydrocolloïd, gelling fiber
5. *Verbandmateriaal*: parafine tulle, gewatteerde kompres, katoenen kompres, nietin klevend kompres, siliconen verband, super absorberend verband, foam, elastische windel, niet elastische windel, zwachtel, kleefpleister, PU-film, siliconen-pleister, net verband



Helende wonden Contaminatie Kolonisatie	Exsudaat	Reinigen, opkuisen, ontsmetting	Debridement	Wondrand	Wonde Primaire laag	Secundaire laag	Fixatie	Huidzorg	Opmerkingen
	Droog	Wound cleanser NaCl 0,9% Water Zeep	Kompres Pincet Schaar Collagenase (*) Fibre pad	Barrière crème/spray/ Swab Vaseline	Hydrogel Honingzalf	Parafine tulle Siliconen verband Kompres	Kleefpleister PU-film Elastische windel Adhesive siliconen verband	Hydraterende crème	(*) Voor het verwijderen van vastklevende alginaat verbanden: 24h vaseline aanbrengen voor verwijderen
	Vochtig				Hydrogel Honingzalf				
	Nat				Gellingfiber Alginaat (*)	Foam Superabsorber			

Niet Helende Wonden Kritische Kolonisatie	Exsudaat	Reinigen, opkuisen, ontsmetting	Debridement	Wondrand	Wonde Primaire laag	Secundaire laag	Fixatie	Huidzorg	Opmerkingen
	Droog	PVPI-zeep Chloorhexidine Zeep (*)	Kompres Pincet Schaar Collagenase (#) Fibre pad	Barrière crème/spray/ Swab Vaseline	PVPI-gel Honingzalf	Parafine tulle Siliconen verband Kompres	Kleefpleister PU-film Elastische windel Adhesive siliconen verband	Hydraterende crème	(*) Enkel wanneer PVPI gecontraindicee rd is (#) Enkel bij natte necrose (*) Voor het verwijderen van vastklevende alginaat verbanden: 24h vaseline aanbrengen voor verwijderen
	Vochtig				PVPI-gel Honingzalf				
	Nat				PVPI-gel Honingzalf	Foam Superabsorber Gelling fiber Alginaat (*)			

Niet Helende Wonden Infectie	Exsudaat	Reinigen, opkuisen, ontsmetting	Debridement	Wondrand	Wonde Primaire laag	Secundaire laag	Fixatie	Huidzorg	Opmerkingen
	Droog	PVPI-zeep Chloorhexidine Zeep (*)	Kompres Pincet Schaar Collagenase (#) Fibre pad	Barrière crème/spray/ Swab Vaseline	PVPI-gel Honingzalf	Parafine tulle Siliconen verband Kompres	Kleefpleister PU-film Elastische windel Adhesive siliconen verband	Hydraterende crème	Infectie = systemati sche AB (*) Enkel wanneer PVPI gecontraindicee rd is (#) Enkel bij natte necrose (*) Voor het verwijderen van vastklevende alginaat verbanden: 24h vaseline aanbrengen voor verwijderen (^) Ag max 14 dagen
	Vochtig				PVPI-gel Honingzalf				
	Nat				PVPI-gel Gelling fiber Ag(^) Zilververband(^)	Foam Superabsorber Alginaat (*)			

Praktisch

Andere protocollen hier aan koppelen
Voorbeeld: compressietherapie

Aandachtspunten bij specifieke wonden
Voorbeeld skin tears: richtlijnen vermelden siliconenverband



Nog vragen?

Nele Callaerts
Wondzorgverpleegkundige
Center for complex wound care
MHKA
Wondzorg.net
Nele.callaerts@mil.be



Referenties

- Marleen D'hondt, Joris De Schepper, Griet De Smet, Karen Van de Putte en Marieke Coussens; Evidence based richtlijnen, klinische paden, zorgprogramma's en zorgprotocollen; Signaal 61, 2007
- <https://www.venvn.nl/richtlijnen/meer-informatie-over-richtlijnen/>
- <https://www.vlaamswelzijnsverbond.be/intersectoraal/kwaliteit/invulling-qhb/conceptnotas/procedures-ontwikkelen>

