

What's the pressure? Offloading

Emma Bolle

Bachelor in de podologie

Postgraduaat diabeteseducator

Postgraduaat gespecialiseerde verpleegkundige
stomatherapie, wondzorg en weefselherstel



PODOLOGIE
EMMA BOLLE

Offloading

- = het verminderen/wegnemen van druk en/of wrijving

Druk

- Druk is kracht per oppervlak
- Grondreactiekrachten
- Schoenen
- Voorwerpen
- Trauma

Wrijving

- Wrijving ontstaat wanneer twee oppervlakken langs elkaar schuiven
- Leidt tot vormverandering en **warmteproductie**
- Tegenkracht is de schuifkracht
- Schoenen
- (Steun)kousen

Ontlasten

- Wonde
- Callus
- Clavus
- Kloof
- Drukpunt
- Preventie

Variatie

- Vilt
- Silicone
- Zooltherapie
- Semi-orthopedische schoeisel
- Orthopedisch schoeisel
- Verbandschoen
- Afneembare cast
- Total contact cast
- Rolstoel of krukken
- Rust

Vilt

- Wanneer gebruik je vilt?
 - Om druk en/of wrijving op een wonde/callus/clavus/... te verminderen
- Hoe gebruik je vilt?
 - Uitsparing maken: **!GEEN CIRKELS!**
- Welke dikte?
 - 1, 3, 5, 7 of 10mm
- Welke vorm/oppervlak?
 - Aandacht voor wat je wil ontlasten
- Hoe kleven?
 - Wat met diabetes?
- Waar kleven?
 - Nooit op een wonde
- Hoe lang ter plaatse houden?
 - Wonde aanwezig?

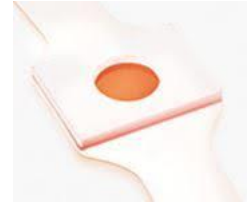
Cirkels



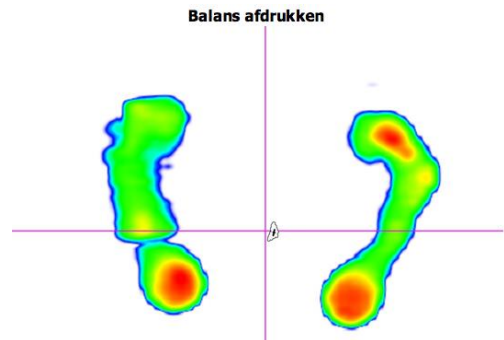
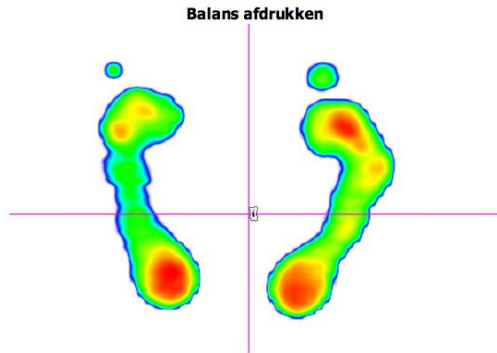
Plaats



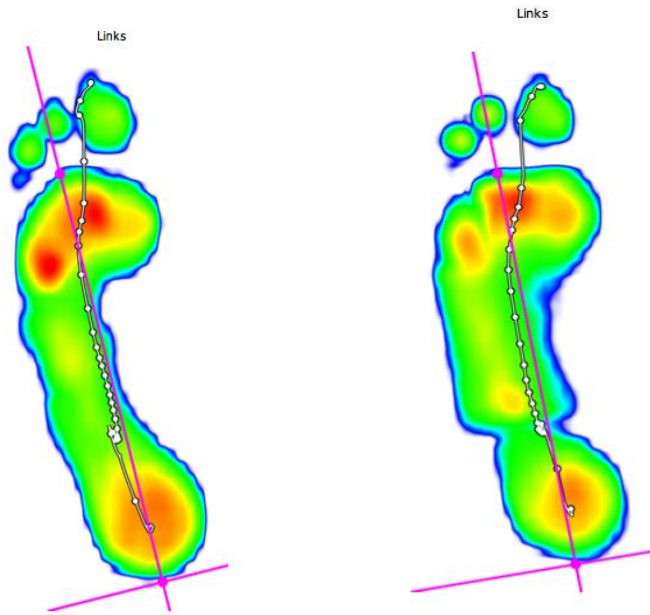
Fout



Doel



Doel



Afwerking

- Correcte uitsparing
- Hoeken afronden
- Hoogte egaliseren
- Fixatie
- Copy Paste?

Silicone orthese

- Wat is een silicone orthese?
 - Op maat gemaakt hulpstuk uit silicone
 - Verschillende hardheden
 - Correctief/preventief
 - Prefab?
- Door wie wordt een silicone orthese gemaakt?
 - Podoloog
 - (pedicure)
- Wanneer wordt een silicone orthese gemaakt?
 - Om druk en/of wrijving te verminderen op:
 - Pip-gewricht
 - Interdigitaal
- Hoe lang ter plaatse houden?
 - in schoenen

Silicone orthese



Zooltherapie

- Wat is zooltherapie?
 - Aangepaste zolen om druk en wrijving te verminderen
- Door wie worden zolen gemaakt?
 - Podoloog
 - Orthopedie
- Aandacht voor hardheid, aangepast materialen en elementen

Semi-orthopedisch schoeisel

- Niet volledige op maat -> fabrieksmatig geproduceerde schoenen
- Aangepaste lengte- en breedtemaat
- Weinig of geen naden
- Soepel bovenwerk
- Uitneembare zool

Semi-orthopedisch schoeisel



Orthopedisch schoeisel

- Op maat gemaakte schoenen -> met de hand gemaakt
- Deformaties of amputaties van de voet

Orthopedisch schoeisel



Verbandschoen

- Ontlasting ter hoogte van de wonde
- Zacht materiaal binnenin
- Aangepaste afrolbalk naargelang locatie wonde
- Wat met andere voet/schoen?
- Therapietrouw?
 - Autorijden?

Verbandschoen



Afneembare Cast

- Drukverdeling over voet en onderbeen
- Drukontlasting ter hoogte van de wonde
- Kan gebruikt worden bij kritieke ischemie of geïnfecteerde ulcera
- Dagelijkse wondinspectie en wondbehandeling
- Therapietrouw?

Afneembare Cast



Total contact cast

- Gipsverband
- Drukverdeling over voet en onderbeen
- Therapietrouw
- Gouden standaard bij plantaire neuropathische voetulcera
- NIET bij kritieke ischemie geïnfecteerde ulcera
- Geen tussentijdse wondinspectie of wondbehandeling
- Moeilijk om perfect aan te brengen
- Botuitsteeksels beschermen

Total contact cast



Rolstoel of krukken

- Tijdelijk
- Therapietrouw?
- Parese?

Rust

- Is noodzakelijk!
- Therapietrouw?

info@podologie-emmabolle.be

Zijn er nog vragen?



PODOLOGIE
EMMA BOLLE